

Споделяне на ресурси в локалната мрежа

1. Споделени ресурси (shared resources).

Всеки компютър, който е включен в локална мрежа, може **да даде достъп до своите ресурси** (папки, файлове, периферни устройства, програми и др.) **на другите компютри от мрежата.**

2. Мрежови ресурси (network resources).

Всеки компютър, който е включен в локална мрежа, има достъп до всички споделени ресурси в мрежата.

3. Обмяна на файлове в локална мрежа

Включва:

- копиране
- преместване на файлове

от един компютър към друг компютър, включени в мрежата.

4. Създаване на споделен ресурс (creating a share)

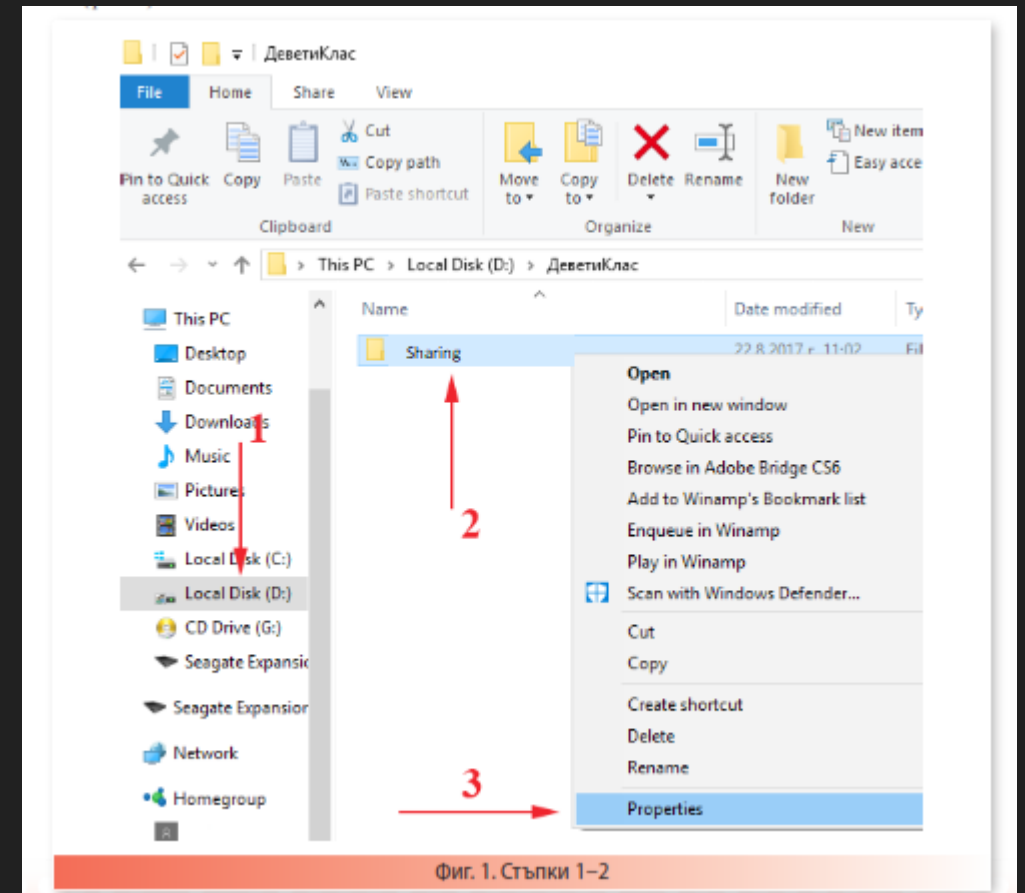
Достъпът до споделен ресурси може да се реализира по един от двата начина:

- чрез мрежи с равноправен достъп от тип **peer to peer**;
- чрез мрежи от тип **кlient/сървър**.

Типът на мрежата зависи от начина на администрирането и (как и от кого се управляват мрежовите ресурси).

5. Споделяне на папка с помощта на File Explorer в Windows 10

- Стартира се **File Explorer**.
- Намира желаната папка за споделяне, например **Sharing** (фиг. 1).
- С десен бутон на мишката върху папката се извиква контекстното ѝ меню и се избира опцията **Properties**

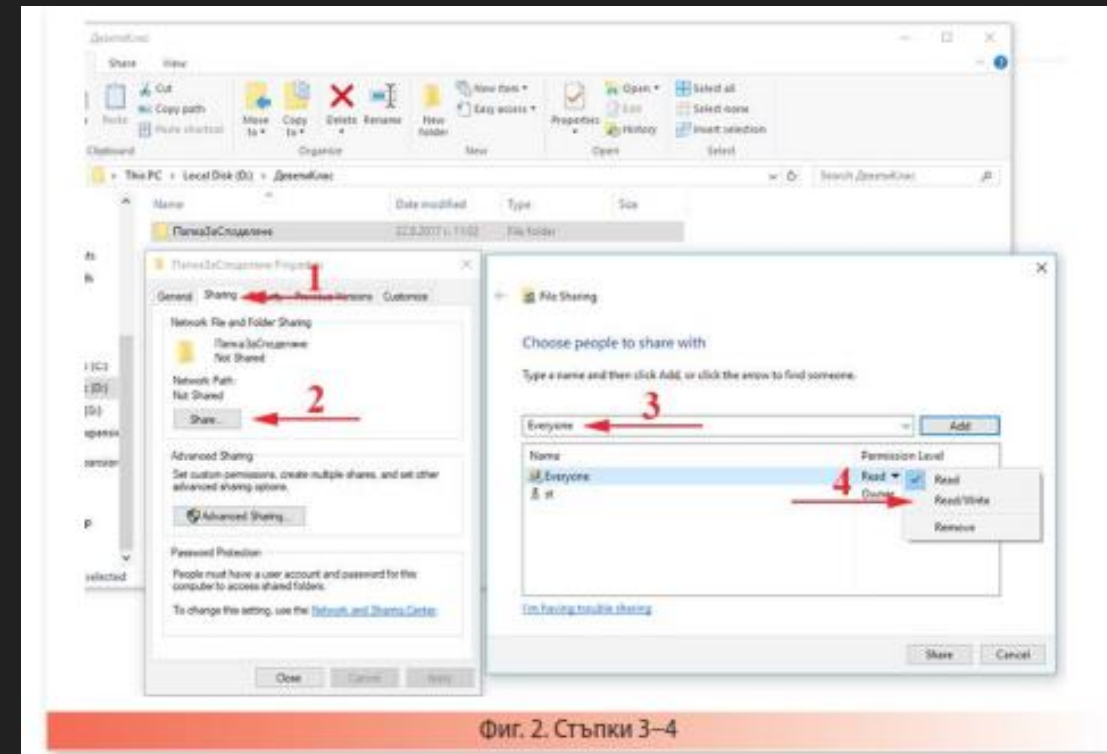


5. Споделяне на папка с помощта на File Explorer в Windows 10

1. Избира се табът **Sharing** (фиг. 2) и се натиска **бутонът Share**, с което се предизвиква отварянето на нов прозорец, където трябва да се посочи групата или отделен потребител, е който се споделя ресурсът.

3. За целта се използва падащото меню, отляво на бутона Add. Търси се групата **Everyone** (ако липсва, се изписва).

4. Натиска се бутонът **Add**. Избраната група трябва да се появи в списъка отдолу.



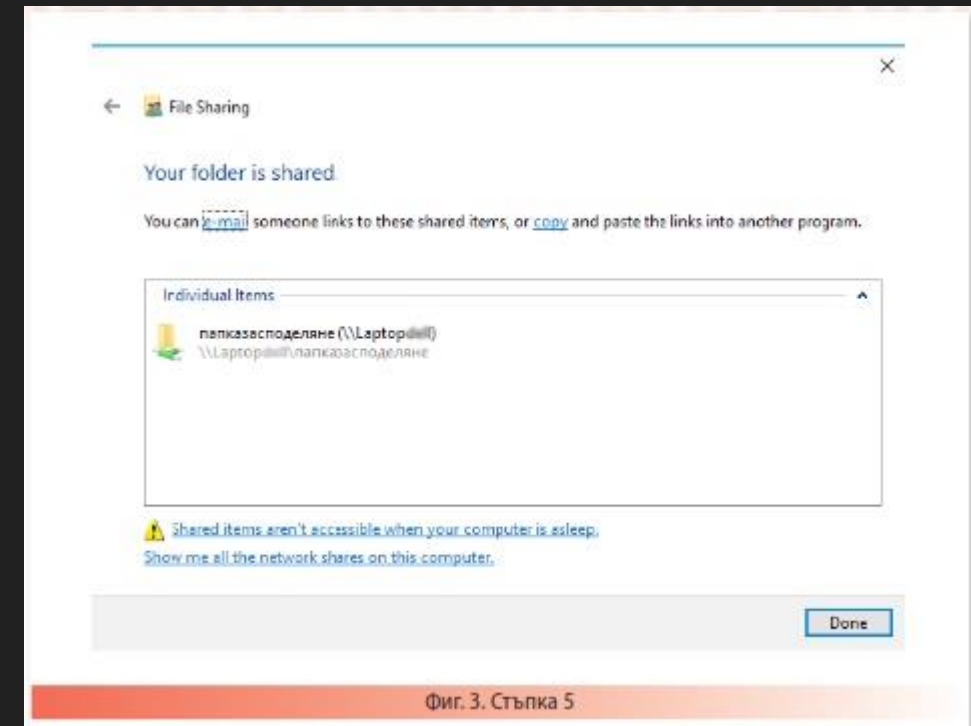
Фиг. 2. Стъпки 3–4

5. Споделяне на папка с помощта на File Explorer в Windows 10

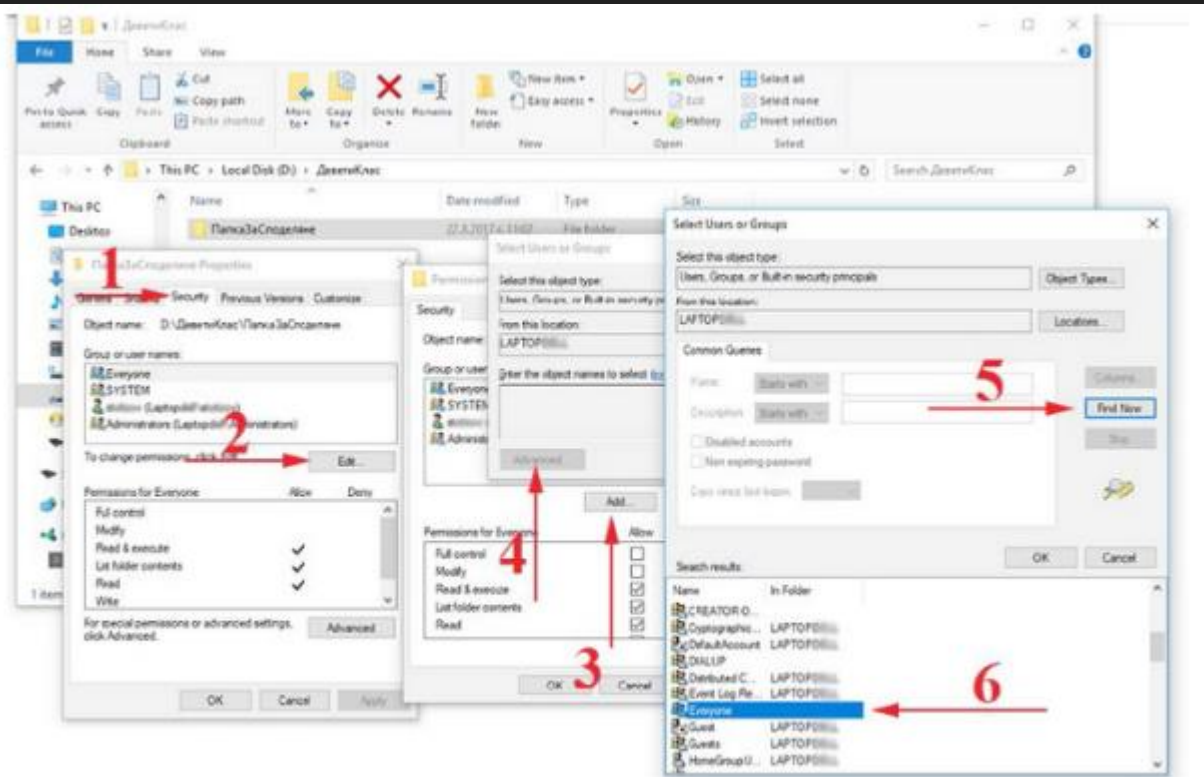
От **Permission Level** се избира нивото на отдаване на ресурса. По подразбиране е **Read** - само за четене, а **Read/Write** добавя и позволение за модифициране.

Потвърждава се с бутона **Share**, след което се появява нов прозорец (фиг. 3), указващ начина на изписване на пътя за достъп до папката от компютър в локалната мрежа.

Потвърждението се извършва с **бутона ОК**.



Последователността от стъпки за разрешаване на достъпа до споделената папка чрез таба Security е показана на фиг. 4.

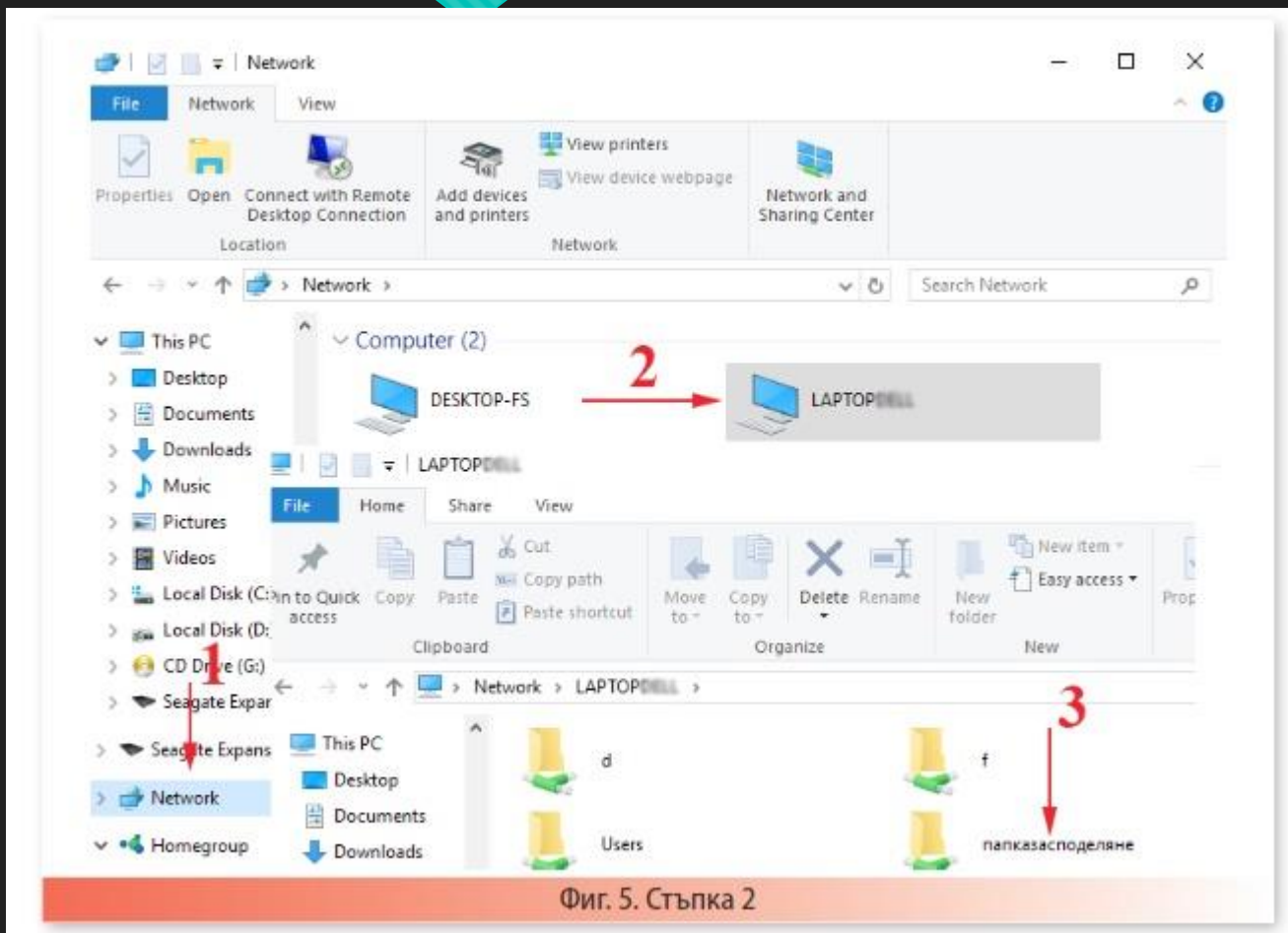


Избира се табът **Security** и се проверява дали в предложения списък съществуват потребителят или групата, за които е споделена папката.

При липсата на целевия потребител или група в списъка е необходимо да бъдат добавени чрез **бутона Add**.

Фиг. 4. Разрешаване на достъпа до споделената папка чрез таба Security

6. Достъпът до споделен ресурс в локалната мрежа



- Може да се получи, като се стартира **File Explorer** и се избере местоположението **Network**.
- Избира се желаният компютър от намерените в локалната мрежа, след което се достъпва и желаната папка (фиг. 5).
- След отваряне на споделената папка нейното съдържание може да бъде копирано по стандартния начин в друга папка на вашия компютър или модифицирано, ако е разрешено.